

# Marktbericht

## WOCHENMELDUNG aus NORDRHEIN-WESTFALEN

51. Woche vom 17.12. – 23.12.2018		Berichtswoche	Vorwoche %-Abweichung	Vorjahreswoche %-Abweichung	Laufendes Jahr	Vorjahr %-Abweichung
1 Milchanlieferung an NRW-Molkereibetriebe	kg	35.966.272	+1,72	-2,10	1.823.197.575	-2,52
2 Konsummilchherstellung	Ltr	9.898.883	+0,43	-5,58	607.879.983	-7,64
3 Herstellung von Sauermilcherzeugnissen	Ltr	2.226.049	+2,62	-29,83	179.919.427	-9,22
4 Herstellung von Milchmodrigen	Ltr	1.120.517	+8,65	+1,00	48.335.964	-10,52
*** Zwischensumme 2-4 ***		13.245.449	+1,45	-10,30	836.135.374	-8,15
*** %-Anteile zu Pos. 1 ***		37,93	38,03	41,40	47,24	
5 Vollmilch zu Dauerw. verarb. oder an Molker. versandt	Ltr	3.919.510	+0,58	-8,94	200.131.685	-5,72
6 M. -milch zu Dauerw. verarb. oder an Molker. versandt	Ltr	1.261.812	+58,12	+73,83	54.780.111	+5,43
*** Zwischensumme 5-6 ***		5.181.322	+10,36	+3,01	254.911.796	-3,52
7 Mager- und Buttermilchrückgabe *)	Ltr					
*** %-Anteile zu Pos. 1 ***						
8 Sahneherstellung	kg	1.597.833	+5,64	+26,51	64.902.840	+13,17
9 Butterherstellung	kg					
10 Butterwochenendbestand	kg					
11 Frischkäseherstellung	kg	962.840	+0,84	+0,98	48.046.724	+1,26

## WOCHENMELDUNG aus NORDRHEIN-WESTFALEN

52. Woche vom 24.12. – 30.12.2018		Berichtswoche	Vorwoche %-Abweichung	Vorjahreswoche %-Abweichung	Laufendes Jahr	Vorjahr %-Abweichung
1 Milchanlieferung an NRW-Molkereibetriebe	kg	35.191.969	-2,15	-7,50	1.858.389.544	-2,62
2 Konsummilchherstellung	Ltr	7.810.811	-21,09	-31,09	615.690.794	-8,03
3 Herstellung von Sauermilcherzeugnissen	Ltr	1.449.909	-34,87	-48,11	181.369.336	-9,76
4 Herstellung von Milchmodrigen	Ltr	728.123	-35,02	-8,27	49.064.087	-10,49
*** Zwischensumme 2-4 ***		9.988.843	-24,59	-33,06	846.124.217	-8,55
*** %-Anteile zu Pos. 1 ***		29,24	37,93	40,40	46,90	
5 Vollmilch zu Dauerw. verarb. oder an Molker. versandt	Ltr	3.914.510	-0,13	-8,55	204.046.195	-5,77
6 M. -milch zu Dauerw. verarb. oder an Molker. versandt	Ltr	908.846	-27,97	-21,47	55.688.957	+4,84
*** Zwischensumme 5-6 ***		4.823.356	-6,91	-11,30	259.735.152	-3,68
7 Mager- und Buttermilchrückgabe *)	Ltr					
*** %-Anteile zu Pos. 1 ***						
8 Sahneherstellung	kg	1.039.125	-34,97	+11,08	65.941.965	+13,14
9 Butterherstellung	kg					
10 Butterwochenendbestand	kg					
11 Frischkäseherstellung	kg	835.341	-13,24	-9,02	48.882.065	+1,07

Landesvereinigung  
der Milchwirtschaft  
Nordrhein-Westfalen e.V.



Bischofstraße 85  
47809 Krefeld

Telefon 021 51 / 41 11-400  
Telefax 021 51 / 41 11-499  
info@milch-nrw.de

[www.milch-nrw.de](http://www.milch-nrw.de)

Nr. 01-02 / 19  
Krefeld, den 09.01.2019

# Marktbericht

## WOCHENMELDUNG aus NORDRHEIN-WESTFALEN

01. Woche vom 31.12.2018 – 06.01.2019		Berichtswoche	Vorwoche %-Abweichung	Vorjahreswoche %-Abweichung	Laufendes Jahr	Vorjahr %-Abweichung
1 Milchanlieferung an NRW-Molkereibetriebe	kg	35.537.432	+0,98	-2,31	35.537.432	-2,31
2 Konsummilchherstellung	Ltr	9.401.212	+20,36	-19,04	9.401.212	-19,04
3 Herstellung von Sauermilcherzeugnissen	Ltr	2.053.390	+41,62	-32,28	2.053.390	-32,28
4 Herstellung von Milchmodrigen	Ltr	1.002.796	+37,72	+4,25	1.002.796	+4,25
*** Zwischensumme 2-4 ***		12.457.398	+24,71	-20,18	12.457.398	-20,18
*** %-Anteile zu Pos. 1 ***		36,11	29,24	44,19	36,11	
5 Vollmilch zu Dauerw. verarb. oder an Molker. versandt	Ltr	3.899.902	-0,37	+14,24	3.899.902	+14,24
6 M. -milch zu Dauerw. verarb. oder an Molker. versandt	Ltr	1.332.818	+46,65	+19,52	1.332.818	+19,52
*** Zwischensumme 5-6 ***		5.232.720	+8,49	+15,54	5.232.720	+15,54
7 Mager- und Buttermilchrückgabe *)	Ltr					
*** %-Anteile zu Pos. 1 ***						
8 Sahneherstellung	kg	1.361.262	+31,00	+52,83	1.361.262	+52,83
9 Butterherstellung	kg					
10 Butterwochenendbestand	kg					
11 Frischkäseherstellung	kg	928.208	+11,12	+2,97	928.208	+2,97

## VORLÄUFIGE MONATSMELDUNG

DEZEMBER 2018		2018	Vorjahr	± %
1 Milchanlieferung an NRW-Molkereibetriebe	kg	156.612.872	162.474.038	-3,61
2 Konsummilchherstellung	Ltr	41.023.416	54.257.686	-24,39
3 Herstellung von Sauermilcherzeugnissen	Ltr	9.170.276	15.704.409	-41,61
4 Herstellung von Milchmodrigen	Ltr	4.232.518	4.542.962	-6,83
*** Zwischensumme 2-4 ***		54.426.210	74.505.057	-26,95
*** %-Anteile zu Pos. 1 ***		35,79	47,23	
5 Vollmilch zu Dauerw. verarb. oder an Molker. versandt	Ltr	17.276.786	18.740.760	-7,81
6 M. -milch zu Dauerw. verarb. oder an Molker. versandt	Ltr	4.290.701	3.839.868	+11,74
*** Zwischensumme 5-6 ***		21.567.487	22.580.628	-4,49
7 Mager- und Buttermilchrückgabe *)	Ltr			
*** %-Anteile zu Pos. 1 ***				
8 Sahneherstellung	kg	6.349.468	5.365.276	+18,34
9 Butterherstellung	kg			
11 Frischkäseherstellung		4.145.841	4.132.310	+0,33

\*) wegen Datenschutz nicht zu veröffentlichen

Landesvereinigung  
der Milchwirtschaft  
Nordrhein-Westfalen e.V.



Bischofstraße 85  
47809 Krefeld

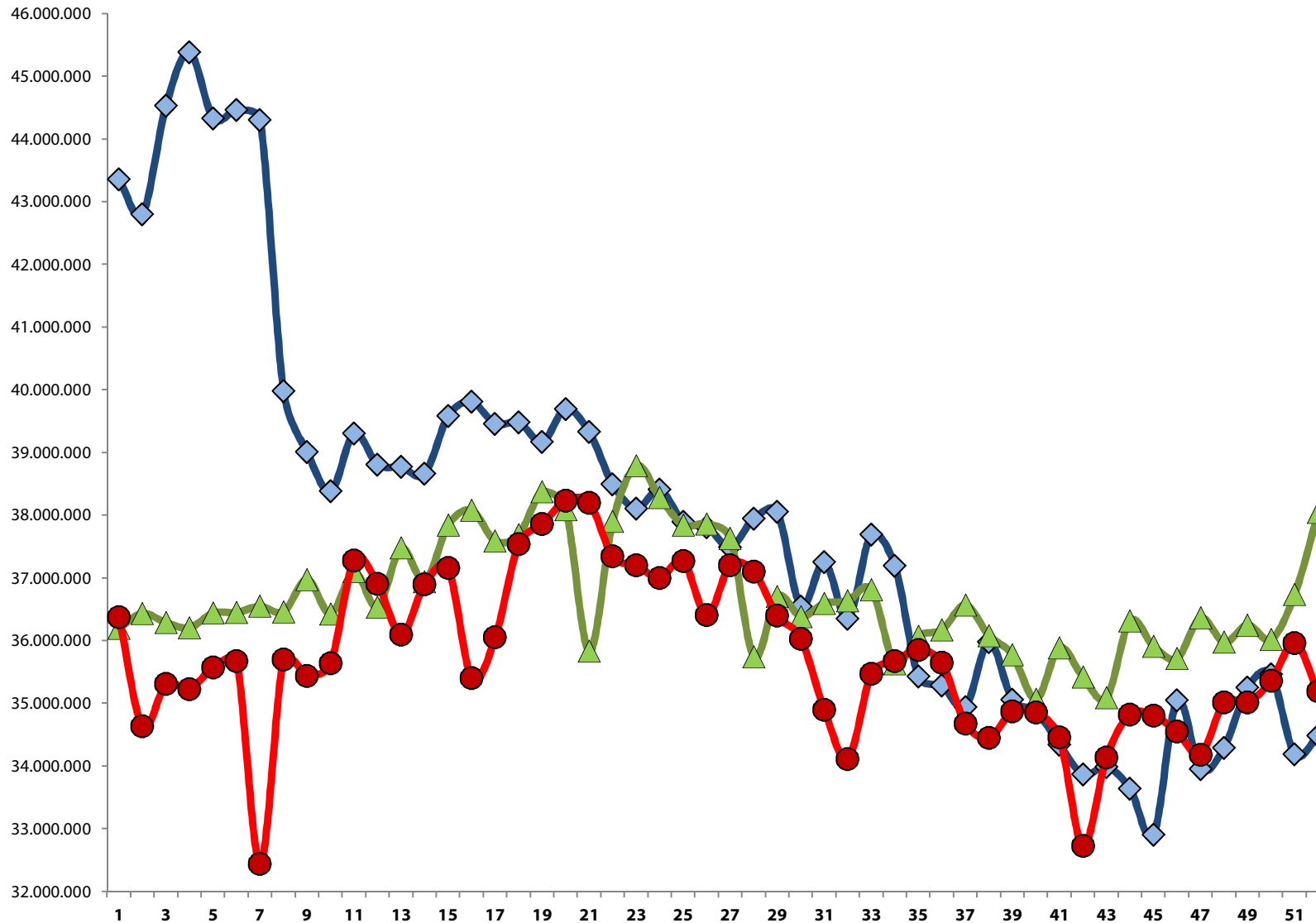
Telefon 021 51 / 41 11-400  
Telefax 021 51 / 41 11-499  
info@milch-nrw.de

[www.milch-nrw.de](http://www.milch-nrw.de)

Nr. 01-02 / 19  
Krefeld, den 09.01.2019

# Marktbericht

Milchanlieferung an NRW-Molkereibetriebe je Kalenderwoche (in kg) 2016 2017 2018



Landesvereinigung  
der Milchwirtschaft  
Nordrhein-Westfalen e.V.



Bischofstraße 85  
47809 Krefeld

Telefon 021 51 / 41 11-400  
Telefax 021 51 / 41 11-499  
info@milch-nrw.de

[www.milch-nrw.de](http://www.milch-nrw.de)

Nr. 01-02 / 19  
Krefeld, den 09.01.2019

# Marktbericht

Die **Süddeutsche Butter- und Käse-Börse e.V. Kempten (Allgäu)** ermittelte folgende Preise für **Milch- und Molkenpulver**  
EUR /Tonne ab Werk

			09.01.2019		19.12.2018		Vorjahr
<b>Vollmilchpulver *</b>	<b>Tendenz:</b>						
Sprühware, 26% Fett, 25 kg Säcke	leicht fester	€	<b>2.700 – 2.800</b>	+	2.670 – 2.770	+	2.440 – 2.590
<b>Magermilchpulver *</b>							
Lebensmittelqualität, Sprühware - 25 kg Säcke	fester	€	<b>1.780 – 1.880</b>	+	1.730 – 1.830	+	1.310 – 1.420
Sprühware, lose, Futtermittelqualität	fester	€	<b>1.550 – 1.600</b>	+	1.500 – 1.550	+	1.270 – 1.300
<b>Süßmolkenpulver</b>							
Sprühware, Futtermittelqualität, lose	leicht fester	€	<b>780 – 800</b>	+	760 – 780	+	580 – 620
Lebensmittelqualität, gesackt	ruhig	€	870 – 910	=	870 – 910	+	670 – 780

**Amtliche Preisnotierung Butter in Kempten** (ab 05.10.2011 national)  
EUR/kg ab Werk

<b>DEUTSCHE MARKENBUTTER</b>			09.01.2019		19.12.2018		Vorjahr
	<b>Tendenz:</b>						
geformt, 250 g*	ruhige Nachfrage	€	4,64 – 4,72	=	4,64 – 4,72	-	5,36 – 5,44
lose, 25 kg*	gute Nachfrage	€	4,30 – 4,60	=	4,30 – 4,60	-	4,00 – 4,20

\*) Nettopreis ab Werk des Herstellers lt. § 5 (2) Notierungsverordnung vom 03.06.2011

**Amtliche Preisnotierung Schnittkäse in Hannover** (ab 02.11.2011 national)  
EUR/kg ab Werk

<b>SCHNITTKÄSE</b>			09.01.2019		19.12.2018		Vorjahr
	<b>Tendenz:</b>						
<b>Gouda/Edamer, Block, 48%/45%/40% F.i.Tr.</b>							
Tagespreis	gute Nachfrage bei stabilen Preisen	€	2,95 – 3,10	=	2,95 – 3,10	+	2,60 – 2,80
<b>Gouda/Edamer, Brot, 48%/45%/40% F.i.Tr.</b>							
Tagespreis		€	2,95 – 3,10	=	2,95 – 3,10	+	2,50 – 2,70
<b>Gouda/Edamer, Block, 48%/45%/40% F.i.Tr.</b>							
Preisspanne langfristige Abschlüsse		€	<b>3,15 – 3,25</b>	-	Vormonat 3,20 – 3,30	+	Vorjahresmonat 2,95 – 3,25

+ gestiegener Preis; = gleicher Preis; - gesunkener Preis

Landesvereinigung  
der Milchwirtschaft  
Nordrhein-Westfalen e.V.



Bischofstraße 85  
47809 Krefeld

Telefon 021 51 / 41 11-400  
Telefax 021 51 / 41 11-499  
info@milch-nrw.de

[www.milch-nrw.de](http://www.milch-nrw.de)

**Nr. 01-02 / 19**  
**Krefeld, den 09.01.2019**